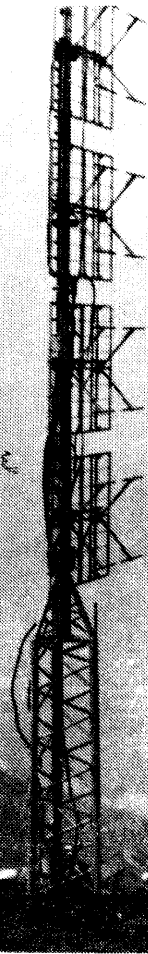
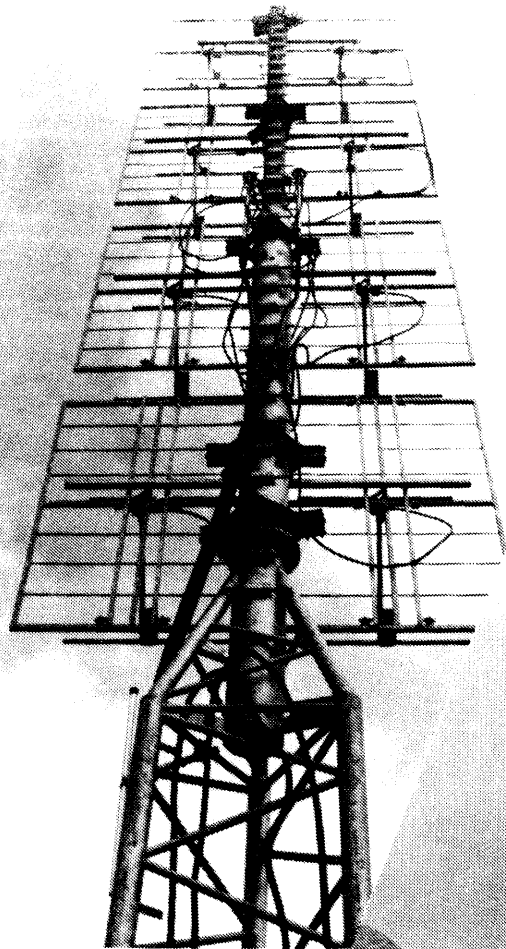
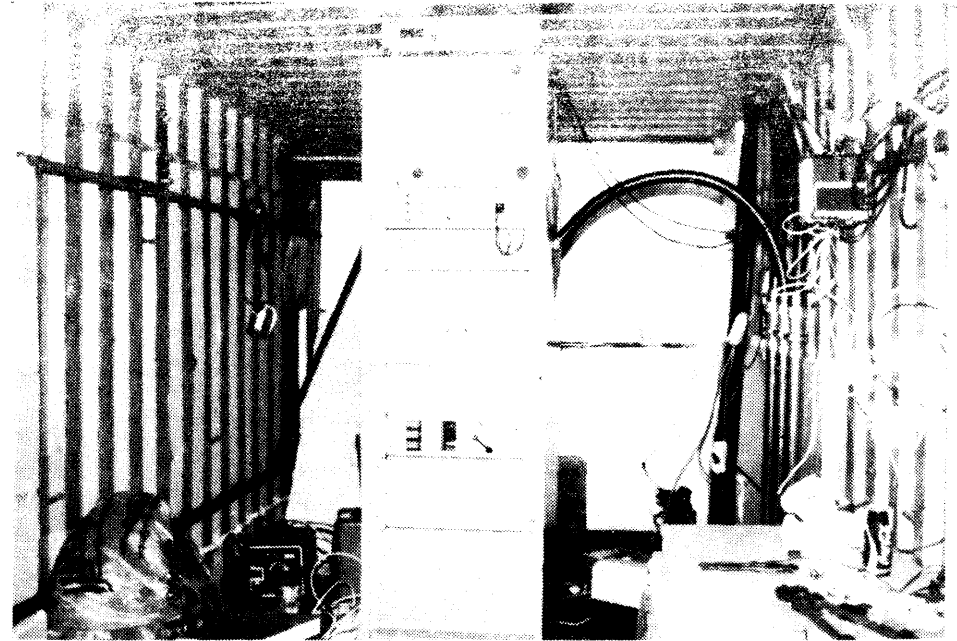


Flatsch

So macht die Antenne Eindruck: aus der Froschperspektive fotografiert. Die 8-Felder-Antenne von **Radio Brenner** auf der Flatsch in 2500 m Höhe. WM



Gesamtansicht, links der zusammengeschusterte Container, der den Sender enthält, rechts die nach Norden ausgerichtete Antenne. Rechts davon am Boden, auf dem Foto fast nicht zu erkennen, die Antennenfelder, die dem alten **Radio Zirog** Sender auf der Zirog fehlen. WM



Blick ins Innere des **Radio Brenner** Sendecontainers auf der Flatsch. Recht chaotisch, in der Mitte der Rhode&Schwarz-Sender, auf ihm ein R&S-Ballempfänger, der auf die Frequenz 102,15 MHz eingestellt ist. Rechts an der Containerwand ein Hirschmann-Antennenverstärker für den UHF-Kanal 55: Das Signal kommt schon in Stereo per UHF zum Sender, wird auf 102,15 heruntergesetzt und dann in den Sender HF-mäßig eingespeist. Rechts an der Wand, schwer zu erkennen, die Antennenweichen der Speiseleitung.

Foto unten: Wie die Schweine. Wie auf dem Müllplatz sieht es unter dem Container aus. Die **Radio Brenner** Leute haben sich sonstwas um ihren Abfall gekümmert. NN

