

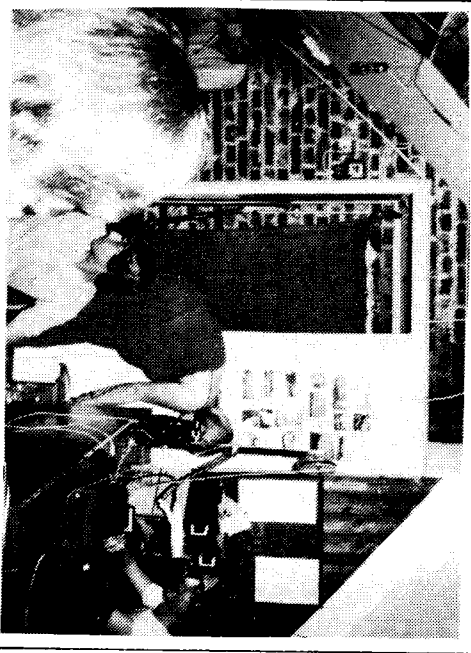
"Wellen" schwirrt, kann sich im anschließenden 'Oldie-Shop' an vergangene Zeiten erinnern. Auch hier geschieht nichts völlig planlos: jeweils ein Jahr oder ein bestimmtes Thema wird musikalisch in Erinnerung gerufen.

Was wäre ein Pop-Sender ohne Wunschprogramm? Wer seine Freundin einmal über's Radio mit einer neuen Platte grüßen möchte, ist bei der 'Mikel Henry Show', samstags ab 1900 Uhr gut aufgehoben. Um 2100 Uhr können dann die kaltgestellten Flaschen entkorkt werden: 'BNL-Party', eins der erfolgreichsten Programme verbindet Hörer und Macher der Station.

Die bereits erwähnten Clubmitglieder erhalten hierzu die Telefon-Nummer des Benelux-Studios und beteiligen sich so durch ihre Anrufe direkt am Geschehen. Der Stil dieser Sendung ist typisch für BNL und undenkbar für "echte", etablierte Sender. Daß es hier keine Zensur des gesprochenen Wortes gibt, daß hier alle auf einer "Wellenlänge" sind, wird jedem sofort klar. Im direkten Gespräch mit dem zu Hause feiernden Hörer kommt echte Feten-Stimmung auf, wie man sie nicht beschreiben, sondern nur hören und miterleben kann.

Nach zwei Stunden Party kann man sich von 2300 bis 0100 Uhr nachts mit 'Nighlife' wieder etwas beruhigen. Wer allerdings immer noch nicht genug hat - wohn mit den vollen Flaschen? - braucht anschließend noch lange nicht ins Bett gehen oder einen anderen Sender zur nachtllichen Unterhaltung suchen: 'BNL Flight 101' startet um 0100 Uhr nachts und die englischsprachigen Flugbegleiter unterhalten die Nachtschäumer bis Sonntag 0900 Uhr morgens.

Wer dann am Sonntagmorgen wieder



Sendestudio von Radio Benelux. Selbst die Programme scheinen improvisiert zu werden - vielleicht das Erfolgsgeheimnis?

fil ist, kann ein niederländisches Programm zwischen 0900 und 1100 Uhr hören. Der belgische staatliche Rundfunk hat ebenso wie BNL französische, flämische und deutsche Programme.

Da Radio Benelux sich als Sender des deutschsprachigen Gebietes versteht, sind hier die Schwerpunkte anders gelagert. Von 45 Stunden wöchentlich-Programme sind je zwei Stunden in französisch bzw. niederländisch, nachts von Samstag auf Sonntag, laufen acht Stunden englische Programme, die restlichen 35 Stunden werden in deutsch präsentiert. Der Staatsrundfunk sieht aber nicht nur deswegen in BNL keine Konkurrenz, denn aufgrund der Musikauswahl spricht Radio Benelux bevorzugt junge Leute an. In Hinsicht auf Lokalnachrichten, Veranstaltungshinweisen etc. haben Lokalsender ohnehin ihr eigenes Gebiet. BNL ist hier eine echte Ergänzung des Rundfunkgeschehens in Belgien. Hinsichtlich der Musikauswahl und der Art der Präsentation wird BNL von den Hörern als willkommene Alternative zu offiziellen "Pop-Sendern" gesehen. Da Radio Benelux aufgrund des äußerst günstigen Standortpreises eine für Lokalsender ungewöhnliche Reichweite besitzt, erfüllt BNL zwei unterschiedliche Funktionen: zum

einen ist es ein Lokal-Sender für Ostbelgien, zum anderen ein auch in der Bundesrepublik Deutschland bei jungen Leuten immer beliebter und bekannter werdender Pop-Sender.

Die Beliebtheit dieser Musikstation ist zu einem großen Teil auf die Beteiligungsmöglichkeiten der Hörer zurückzuführen. Wer (noch) nicht das Mut besitzt, eine eigene Sendung für die 'Radio-Show' aufzunehmen, kann sich außer bei der 'BNL-Party' jeden Sonntag an der Sendung 'Music-Express' beteiligen. Hier werden von BNL-Hörern mit ihren Lieblingsplatten bespielte Cassetten ausgestrahlt. Gleichzeitig wird in dieser Sendung die Hörerpost beantwortet, die nicht direkt einem DJ zugeleitet wurde. Hier erfahren die Hörer Neuigkeiten über ihren Sender: Hintergrund-Informationen, geplante Vorhaben, und natürlich all die Dinge, die neue Hörer über diese ungewöhnliche Station erfahren wollen. Gefolgt wird der 'Music-Express' vom 'Hilbound-Sound'. Die Namensgebung dieser Show ist wieder einmal BNL-typisch. Der Begriff wurde von den alten Plattenstationen der Nordsee geprägt; er kam auf dem Weg in die Hitparaden.

Während des um 1700 Uhr beginnenden einständigen 'BNL-Cocktail' nimmt die Aktivität im Studio noch einmal zu. Die noch anwesenden DJs packen ihre Sachen zusammen. Aschenbecher werden ausgelert, die Anzeigeelemente des Senders werden noch einmal kritisch abgelesen, Platten und Bänder stabischer verpackt. Ein letzter Blick in den Senderaum: der zweite Kontrollempfänger muß noch ausgeschaltet werden. Die drei Ratten sind sauber gemacht, nichts Liegendelassenes, Licht aus. Im Studio-Raum werden noch die Bänder des Non-Stop-Programms zurechtgelegt. Plattenspieler abgedeckt, Empfänger ausgeschaltet. Der letzte DJ nimmt die Kopfhörer ab. Die Bandmaschine mit dem Non-Stop-Programm wird gestartet. Außer Musik sind jetzt lediglich einige Jingles mit Stationsansagen zu hören. Bis zum nächsten Freitag ist Ruhe eingekehrt. Nachdem der letzte die Tür hinter sich zugezogen hat, ist auch

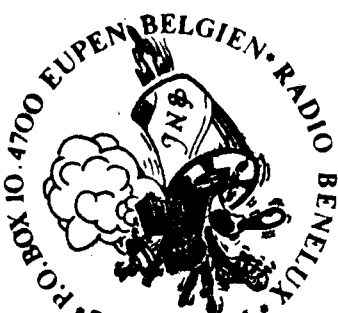
#### Programmschema von Radio Benelux

Samstags:	
07.00 Uhr	Weckeradio
09.00 Uhr	Bonjour avec BNL
11.00 Uhr	BNL-Aktuell
12.00 Uhr	Sound-Mix
13.00 Uhr	BNL-Forum
15.00 Uhr	BENELUX Top 30
17.00 Uhr	BENELUX Tip 15
18.00 Uhr	Oldie Shop
19.00 Uhr	Mikel Henry Show
21.00 Uhr	BNL-Party
23.00 Uhr	Nighlife
01.00 Uhr	BNL Flight 101

der Ventilator nicht mehr zu hören. Unten vor dem Haus werden Wagen angelassen. Merkwürdig ist vielleicht nur, daß aus den Autoradios der Wagen überall dasselbe zu hören ist: "Hier ist Ihre Musikstation, hier ist Radio Benelux. 24 Stunden am Tag Non-Stop-Musik, und am Wochenende Live-Programme."

Radio Benelux  
Postfach 10  
B-4700 Eupen

Von der Station sind Aufkleber (wie abgebildet) für PM 1.50 sowie T-shirts und Taschen mit BNL-Aufdruck erhältlich. Nähere Informationen auf Anfrage (Rückporto belegen).



Fotos: Radio-BNL-Team