

Radio S 3

ADRESSE: Bahnhofstraße 28 (Postfach
150), I - 39042 Brixen

TELEFON: (0472) 30666 (Studio)
(0472) 30822 und 37055
(Werbeannahmestelle)

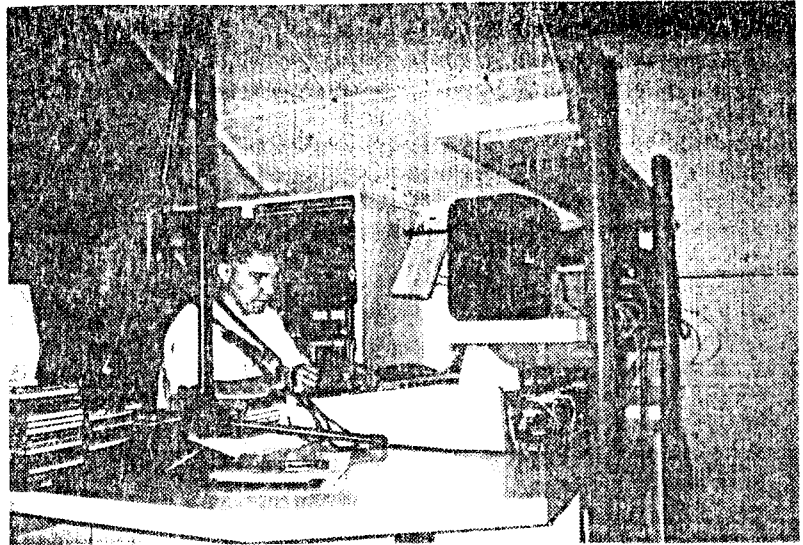
TELEFAX: (0472) 47873

GRÜNDUNGSDATUM: August 1980

GESCHAFTSFOHRER: Willy Vontafon

FREQUENZEN UND VERSORGUNGSBEIETE:

90,0 MHz: Pustertal
96,9 MHz: Eisacktal
98,9 MHz: Wipptal



Radio S 3 besteht seit Ende August 1980. Die erste Livesendung wurde am 20. November 1980 ausgestrahlt. Das Studio befindet sich in Brixen in der Bahnhofstraße im Dachgeschoß eines Wohn- und Geschäftshauses etwas außerhalb der Altstadt. Hier wurde die oberste Etage für die Radiostation angemietet. Vom Dach des Hauses wird das Programm mit 2,5 Watt auf der Frequenz 87,3 MHz zum Brixner Hausberg St. Leonard ausgestrahlt und von dort per Umsetzer ins ganze Eisacktal. Der Hauptumsetzer hat eine Leistung von 400 Watt bei 10dB Gewinn. Neben dem Eisacktal versorgt man noch das Wipptal und das Pustertal. Gegründet wurde Radio S 3 von drei jungen Radiomachern, die vorher alle bei anderen Privatstationen arbeiteten. Daher ist auch der Stationname zu erklären - S steht

für Südtirol und die Zahl 3 bezieht sich auf jene drei Gründer der Station. Bereits nach einem halben Jahr Sendezeit hatte Radio S 3 vierzehn Mitarbeiter, darunter fünf hauptamtlich Beschäftigte. Zur Zeit hat Radio S 3 fünf festangestellte Moderatoren. Ein halbstündiges Programm am Tag wird von einem deutschsprachigen Moderator auf Band vorproduziert. Statistische Erhebungen von Radio S 3 ergaben, daß hauptsächlich Jugendliche diesen Sender einschalten. 51,5 % der Hörer ist zwischen 12 und 18 Jahre, 70 % der S 3 Hörer sind unter 40 Jahre. Aus diesem Grund wirbt Radio S 3 auch mit dem Slogan: "Jung und dynamisch, mobil und flexibel". Einige Programmpunkte im Sendeplan von Radio S 3: Mister Morning - S3

für 2 - Treffpunkt Schlager - Volksmusik - S 3 Aktuell - Country Corner - Der Radioclub u.a.m. Besonders beliebt ist die Sendung Musikmaschine werktags jeweils von 1400 bis 1700 Uhr. In der Musikmaschine werden nonstop aktuelle Hits gespielt, nur unterbrochen von den Nachrichten und den Werblöcken. Kurznachrichten gibt es jeweils um 0730; 1000; 1200; 1300; 1400; 1500; 1600 und 1900 Uhr. Lokales aus Südtirol, eine Art Pressespiegel, gibt es um 0730 Uhr, Sportmeldungen werden dreimal täglich ausgestrahlt. Absolute Einschaltquoten erzielt Radio S 3, wenn die Heim- und Auswärts Spiele des SSV Brixen/Forst Handball übertragen werden.
